



**w.holpp**  
Betonwaren GmbH & Co. KG  
Ein Unternehmen der Meichle+Mohr Firmengruppe

**Wintermantel**  
KIES SAND SCHOTTER  
Betonwaren-Fabrikation  
Ein Unternehmen der Meichle+Mohr Firmengruppe

**BAUMSCHEIBEN**  
Rundum versorgt



Verwaltung:  
Neuhaus 15  
D-78554 Aldingen

Tel. 074 24/97 97 - 0  
Fax 074 24/97 97 - 50  
E-Mail [w.holpp@t-online.de](mailto:w.holpp@t-online.de)

[www.holpp.de](http://www.holpp.de)  
[www.wintermantel.de](http://www.wintermantel.de)



**w.holpp**  
Betonwaren GmbH & Co. KG  
Ein Unternehmen der Meichle+Mohr Firmengruppe

**Wintermantel**  
KIES SAND SCHOTTER  
Betonwaren-Fabrikation  
Ein Unternehmen der Meichle+Mohr Firmengruppe



NEU

Für die Verwendung im Bereich befahrener Flächen bieten wir Ihnen zwei Standardgrößen an:

SET 1	in cm	Baumscheibe = BS Stammöffnung = STÖ Fundament = F
-------	-------	---

BS 2-tlg.	250 x 250 x 14	ca. 1,76 to
STÖ rund	D = 120	
F 2-tlg.	250 x 250 x 30 / 20	ca. 1,08 to

SET 2	in cm	Baumscheibe = BS Stammöffnung = STÖ Fundament = F
-------	-------	---

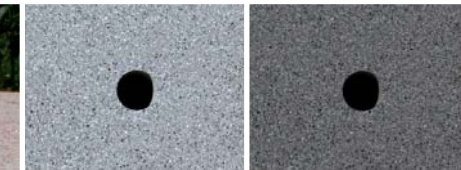
BS 2-tlg.	200 x 200 x 14	ca. 0,97 to
STÖ rund	D = 120	
F 2-tlg.	200 x 200 x 30 / 20	ca. 0,75 to

Für Set 1 und 2 bieten wir Ihnen auf Wunsch Einlegeringe zur Verminderung der Stammöffnung auf D = 100 cm. Überfahrbare Bodenstrahler (max. 4 Stück pro Baumscheibe) sind ebenfalls erhältlich.

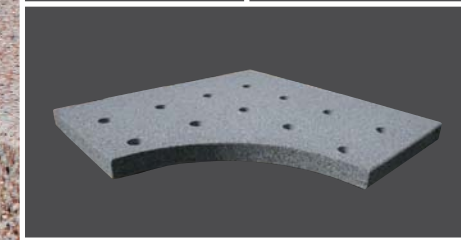
Zum Schutz des Baumes in Rasenflächen und nicht befahrener Flächen bieten wir Ihnen unser Set 3 an. Dieses dient dem Stammschutz und beugt Verletzungen der Baumrinde durch Mähgeräte vor und hält außerdem den Wurzelbereich frei von Gras. Hier wird kein Fundament benötigt, die Baumscheibe wird auf ein Planum aus Humus/Erde aufgelegt.

SET 3	in cm	Baumscheibe = BS Stammöffnung = STÖ Fundament = F
-------	-------	---

BS 2-tlg.	100 x 100 x 10	ca. 0,192 to
STÖ rund	D = 50	



Granit grau      Basalt schwarz



Marmor weiß      Vulkan rot



**B**aumscheiben halten den Reifen-  
druck von Stamm und Wurzelballen  
fern, gewährleisten eine optimale Be-  
wässerung, Nährstoffzufuhr und sorgen  
dadurch für hervorragenden Schutz und  
ideale Pflegemöglichkeit Ihres Baumes.

Regenwasser wird durch die runden  
Öffnungen in der Baumscheibe direkt  
in den Wurzelraum geleitet. In Trocken-  
zeiten kann die Wasser- und Nährstoff-  
zufuhr zusätzlich über den Bewässe-  
rungsschacht (D = 100 mm) gewähr-  
leistet werden.

## Baumscheiben für den privaten und kommunalen Einsatz.



Die Baumscheiben werden auf das  
Fundament (Lagerbalken aus Beton)  
aufgelegt. Pro Baumscheibe werden  
zwei Lagerbalken benötigt. Die Ab-  
messungen entsprechen dem Maß der  
Baumscheiben. Die Baumscheiben sind  
an den Seitenflächen mit Gewinde-  
hülsen M16 versehen, so dass ein  
problemloser Einbau ermöglicht wird.

**Unsere Baumschutz-Sets erhalten  
Sie in folgenden Ausführungen:**

- STRUKTURIERTE OBERFLÄCHE  
grau, anthrazit, braun, rot und ocker
- GEWASCHENE OBERFLÄCHE  
alle Montana-Vorsätze
- GESTRAHLTE OBERFLÄCHE  
alle Terrano-Vorsätze

Unsere Baumschutz-Sets erhalten Sie in verschiedenen Oberflächen, passend zu unserem Pflastersortiment.