

Eine Schwergewichtswand, die überzeugt!

varioWand

Egal, ob als Schüttgutbox für Gewerbe und Industrie oder als moderne Stützwand für kommunale Projekte und das private Grundstück ist varioWand das ideale Element.

Durch das Eigengewicht jedes Moduls und dem Nut-Feder-Prinzip bietet varioWand höchste Stabilität.

Die Betonquader werden mit dem Stapler oder Kran, ohne Verschrauben oder Vermörteln, aufeinander gestapelt. Soll die Wand an anderer Stelle stehen, ist sie schnell und sauber wieder demontiert.

Vorteile

Die varioWand wird aus Qualitätsbaustoffen hergestellt und kann auf Wunsch auch eingefärbt oder mit Strukturen versehen werden.

- einfach wie Bauklötze aufeinander setzen
- kein Mörtel
- kein Verschrauben
- leicht aufzubauen
- widerstandsfähig und robust
- beliebig oft wiederverwendbar

Nur einfach mittels eines Hebeegerätes (Bagger, Stapler oder Kran) die Module setzen.



Statik

Die varioWand muss auf einem tragfähigen, horizontalen Untergrund errichtet werden, der eine Tragfähigkeit von mindestens 300 kN/m² aufweist. Das größte Eigengewicht eines Stein-Modus "varioWand Typ Standard A" beträgt ca. 2,00 to.

Und so einfach ist varioWand

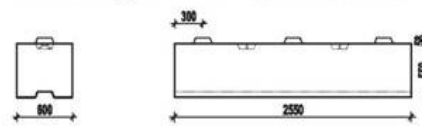
- Gegebenheiten prüfen
- Anzahl der Elemente bestimmen
- ggf. tragfähigen Untergrund schaffen
- Lage der Wände einmessen
- ggf. Bodenverankerungen montieren
- Elemente aufeinander setzen

Gestaltungselement moderner Architektursprache

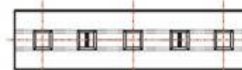
Nicht nur im Gewerbe findet die varioWand ihren Einsatz. Auch im eigenen Garten oder in der Stadtplanung bildet varioWand eine echte Alternative zu Bruchsteinblöcken, Steinkörben, etc.



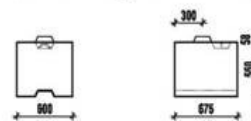
Standard Typ A Einbaumaße (L) 2550mm x (B) 600mm x (H) 550mm



Wandfläche ca. 1,40 m²
Gewicht ca. 2,00 to
Rauminhalt ca. 0,84 m³



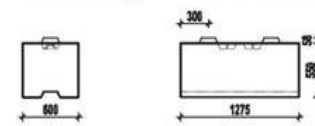
Standard Typ C Einbaumaße (L) 675mm x (B) 600mm x (H) 550mm



Wandfläche ca. 0,35 m²
Gewicht ca. 0,50 to
Rauminhalt ca. 0,22 m³



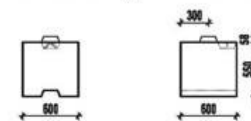
Standard Typ B Einbaumaße (L) 1275mm x (B) 600mm x (H) 550mm



Wandfläche ca. 0,70 m²
Gewicht ca. 1,00 to
Rauminhalt ca. 0,42 m³



Standard Typ D Einbaumaße (L) 600mm x (B) 600mm x (H) 550mm



Wandfläche ca. 0,33 m²
Gewicht ca. 0,45 to
Rauminhalt ca. 0,20 m³



Es sind keine zusätzlichen Eckmodule erforderlich, da alle Elemente im 90° Winkel versetzt werden können. Sondermaße sind natürlich möglich.