




w.holpp
Betonwaren GmbH & Co. KG
Ein Unternehmen der Meichle+Mohr Firmengruppe



Wintermantel
KIES SAND SCHOTTER
Betonwaren-Fabrikation
Ein Unternehmen der Meichle+Mohr Firmengruppe



CRESTA-MAUER

Steine mit System



Verwaltung:

Neuhaus 15
D-78554 Aldingen

Tel. 074 24/97 97 – 0
Fax 074 24/97 97 – 50
E-Mail w.holpp@t-online.de

www.holpp.de
www.wintermantel.de



w.holpp
Betonwaren GmbH & Co. KG
Ein Unternehmen der Meichle+Mohr Firmengruppe



Wintermantel
KIES SAND SCHOTTER
Betonwaren-Fabrikation
Ein Unternehmen der Meichle+Mohr Firmengruppe



NEU ist ab sofort ein scharfkantiges Fugenbild. Die horizontalen und vertikalen scharfkantig aufgebauten Fugen sind immer wieder durch bruchraue Fugenabschnitte belebt worden. Dadurch ergibt sich eine interessante Schattenfuge ohne eintönig zu wirken. Mauerwerk stehen in unseren Werken in Donauschlingen und Aldingen, oder bei verschiedenen Baustoffhändlern.

NEU sind auch die Farben. Zusätzlich zu den bekannten Grundfarben der CRESTA-Mauersteine grau, anthrazit, ocker, braun und rot, erhalten Sie ab sofort die drei Farbkompositionen Hegau changierend, Mediterran changierend und Bunt Mix.

NEU ist zu jeder CRESTA-Mauer gibt es die dazu farblich passende Abdeckplatte.

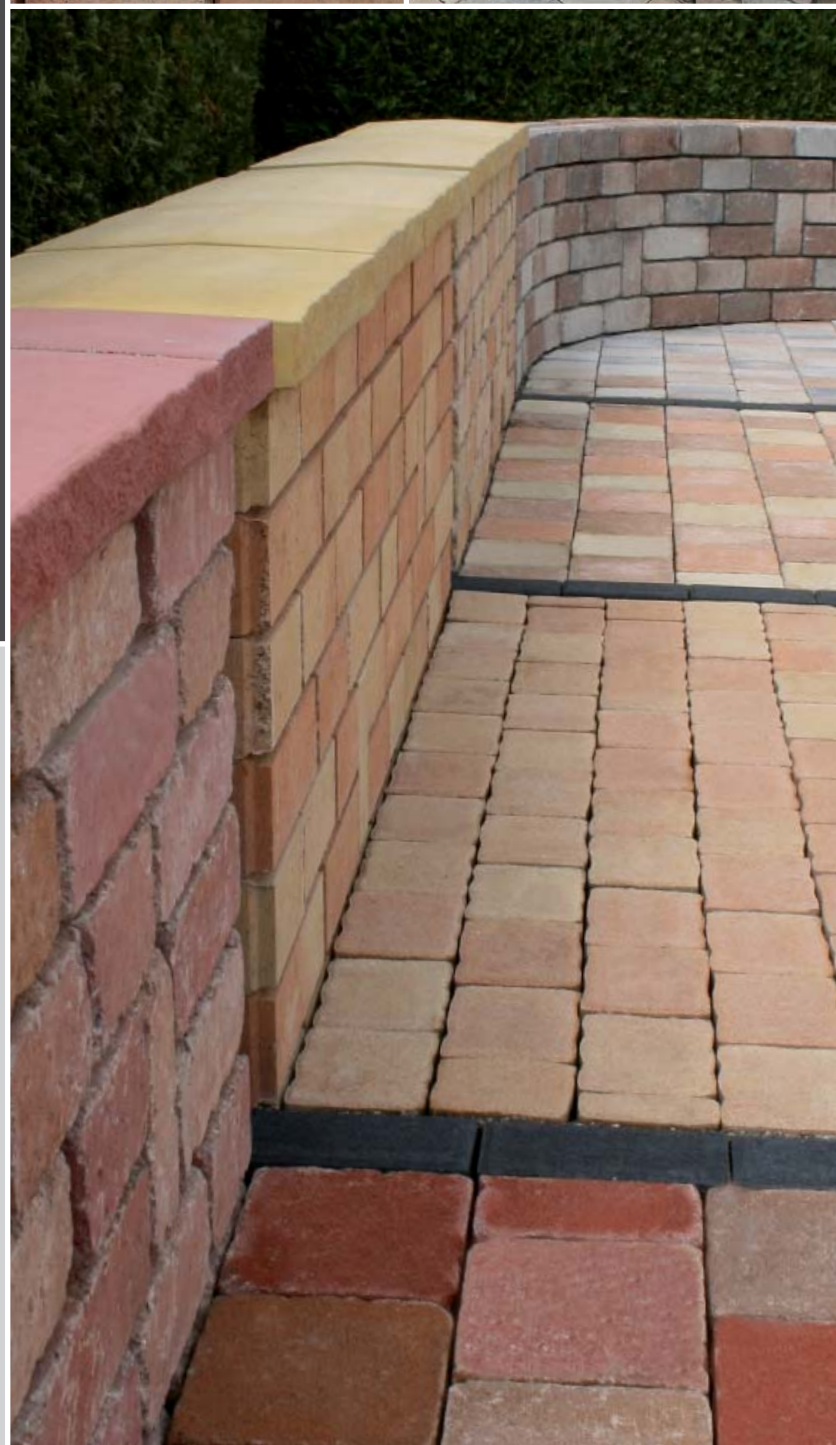
Maße (L x B x H) in mm:

- 350 x 300 x 100
- 300 x 300 x 100
- 250 x 300 x 100
- 200 x 300 x 100

- 200 x 300 x 200 Blockstein
- 350 x 300 x 100 Eckstein
- 350 x 300 x 100 Endstein
- 250 x 300 x 100 Endstein
- 150 x 300 x 100 Säulenstein
- 600 x 350 x 50 Abdeckplatte

Ein Steinpaket besteht aus: 1,92 qm Mauersteinen in 5 versch. Größen

Ein Steinpaket wiegt: 1,248 to
Eine Abdeckplatte wiegt: 28 kg/Stk.



Mit 5 verschiedenen Steingrößen lässt sich ein natürliches Mauerbild aufbauen. Die CRESTA-Steine können als lose versetzte Trockenmauer aufgebaut werden oder mit Mörtel versehen zu einer festen Mauereinheit verbunden werden.

Sie erhalten die Steine weiterhin in der gewohnten Antik-Ausführung, mit rundum getrommelten Kanten.

Auch bei den neuen Farben ist es wichtig die Steine beim Versetzen aus meh-

Ihrer Phantasie sind keine Grenzen gesetzt.



reren Steinpaketen zu verwenden, dadurch erhalten Sie ein schönes gemischtes Farbbild. Farbige Betonerzeugnisse sind Massenprodukte aus natürlichen Stoffen bei denen, auch unter sorgfältiger Beachtung und Kontrolle aller für die Farbgebung wichtigen Einflüsse, Farbschwankungen auftreten können. Diese Unterschiede sind für den Gebrauchswert ohne Belang.

Die CRESTA-Kräuterspirale und die CRESTA-Stein- und Naturmauer (verlangen Sie die ausführliche Produktbeschreibung über diese beiden Bau-sätze) erhalten sie ebenfalls in der gesamten Farbvielfalt.

Ecksteine, Endsteine, Säulensteine und Abdeckplatten sind einzeln erhältlich.